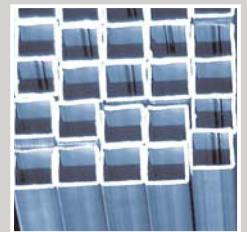
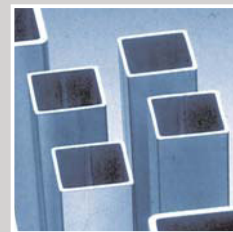
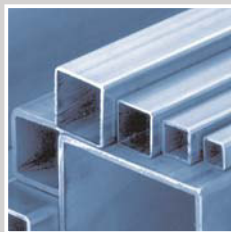




## LIEFERPROGRAMM

### Edelstahlrohre



- **Vierkantrohre**

20 – 22



**Vierkantrohre**

ähnlich DIN EN 10305-5 (bisher ähnlich DIN 2395)

Herstellungslängen ca. 6 m

APZ EN 10204/2.2 bzw. APZ EN 100204/3.1B f. Vormaterial

Abmessungen in mm	kg/m	Werkstoff-Nr.	
		4301	4571/4404
10 x 10 x 1,0	0,312	•	•
12 x 12 x 1,5	0,520	•	
15 x 15 x 1,0	0,450	•	•
x 1,25	0,535	•	•
x 1,5	0,660	•	
16 x 16 x 1,0	0,480	•	
x 1,25	0,565	•	
x 1,5	0,660	•	•
20 x 20 x 1,0	0,601	•	
x 1,25	0,715	•	•
x 1,5	0,883	•	•
x 2,0	1,152	•	•
22 x 22 x 2,0	1,356	•	
25 x 25 x 1,0	0,776	•	•
x 1,25	0,925	•	•
x 1,5	1,146	•	•
x 2,0	1,495	•	•
x 2,5	1,847	•	•
x 3,0	2,300	•	•
30 x 30 x 1,0	0,950	•	
x 1,25	1,106	•	•
x 1,5	1,371	•	•
x 2,0	1,840	•	•
x 2,5	2,347	•	
x 3,0	2,720	•	•
34 x 34 x 1,2	1,257	•	
x 1,5	1,571	•	
35 x 35 x 1,0	1,100	•	•
x 1,25	1,310	•	•
x 1,5	1,620	•	•
x 2,0	2,150	•	
x 2,5	2,650	•	
x 3,0	3,264	•	
x 1,5	1,756	•	
40 x 40 x 1,0	1,300	•	
x 1,25	1,496	•	
x 1,5	1,859	•	•
x 2,0	2,454	•	•
x 2,5	3,161	•	
x 3,0	3,756	•	•
x 4,0	4,808	•	•
Auch in geschliffener und polierter Ausführung lieferbar			



**Vierkantrohre**

ähnlich DIN EN 10305-5 (bisher ähnlich DIN 2395)

Herstellungslängen ca. 6 m

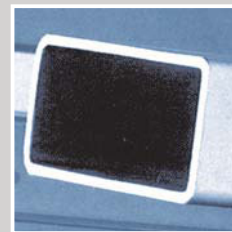
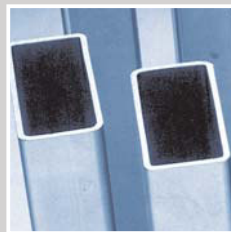
APZ EN 10204/2.2 bzw. APZ EN 100204/3.1B f. Vormaterial

Abmessungen in mm	kg/m	Werkstoff-Nr.	
		4301	4571/4404
45 x 45 x 1,5	2,122	•	
x 2,0	2,802	•	•
x 3,0	4,131	•	
50 x 50 x 1,25	1,860	•	
x 1,5	2,329	•	•
x 2,0	3,080	•	•
x 2,5	3,819	•	•
x 3,0	4,650	•	•
x 4,0	5,960	•	•
60 x 60 x 1,5	2,802	•	
x 2,0	3,711	•	•
x 2,5	4,607	•	
x 3,0	5,491	•	•
x 4,0	7,222	•	•
x 5,0	8,902	•	•
70 x 70 x 2,0	4,320	•	
x 2,5	5,390	•	
x 3,0	6,384	•	•
x 4,0	8,640	•	•
80 x 80 x 2,0	4,988	•	•
x 2,5	6,240	•	•
x 3,0	7,530	•	•
x 4,0	9,816	•	•
x 5,0	12,395	•	•
x 6,0	14,784	•	•
100 x 100 x 2,0	6,400	•	•
x 2,5	8,000	•	
x 3,0	9,530	•	•
x 4,0	12,400	•	•
x 5,0	15,380	•	•
x 6,0	18,480	•	•
120 x 120 x 2,0	7,910	•	
x 3,0	9,816	•	•
x 4,0	15,030	•	•
x 5,0	18,660	•	•
x 6,0	21,600	•	•
150 x 150 x 3,0	13,860	•	
x 4,0	18,480	•	•
x 5,0	22,400	•	•
x 6,0	26,490	•	•
x 8,0	36,960	•	•
200 x 200 x 3,0	18,864	•	•
x 4,0	24,640	•	•
x 5,0	30,400	•	•
x 6,0	36,960	•	•
x 8,0	49,280	•	•
250 x 250 x 5,0	38,400	•	
Auch in geschliffener und polierter Ausführung lieferbar			



## LIEFERPROGRAMM

### Edelstahlrohre



- **Rechteckrohre**

23 – 27



**Rechteckrohre**

ähnlich DIN EN 10305-5 (bisher ähnlich DIN 2395)

Herstellungslängen ca. 6 m

APZ EN 10204/2.2 bzw. APZ EN 10204/3.1B f. Vormaterial

Abmessungen in mm	kg/m	Werkstoff-Nr.	
		4301	4571/4404
20 x 10 x 1,0	0,450	•	
x 1,25	0,535	•	
x 1,5	0,660	•	•
20 x 15 x 1,5	0,807	•	•
25 x 15 x 1,5	0,883	•	•
25 x 20 x 1,5	0,995	•	
30 x 10 x 1,2	0,701	•	
x 1,5	0,883	•	•
x 2,0	1,766	•	•
30 x 15 x 1,0	0,676	•	
x 1,25	0,805	•	
x 1,5	0,995	•	•
x 2,0	1,302	•	•
30 x 20 x 1,0	0,776	•	
x 1,25	0,925	•	
x 1,5	1,146	•	•
x 2,0	1,495	•	•
30 x 25 x 1,5	1,258	•	
30 x 25 x 2,0	1,677	•	
35 x 20 x 1,5	1,258	•	•
x 2,0	1,600	•	•
40 x 10 x 1,5	1,146	•	
x 2,0	1,495	•	
40 x 15 x 1,0	1,146	•	
x 1,5	1,258	•	
x 2,0	1,600	•	
40 x 20 x 1,0	0,800	•	
x 1,25	1,106	•	
x 1,5	1,371	•	•
x 2,0	1,840	•	•
x 2,5	2,140	•	
40 x 30 x 1,5	1,620	•	•
x 2,0	2,150	•	
x 2,5	2,540	•	
50 x 10 x 1,5	1,560	•	
50 x 15 x 1,5	1,560	•	
Auch in geschliffener und polierter Ausführung lieferbar			



**Rechteckrohre**

ähnlich DIN EN 10305-5 (bisher ähnlich DIN 2395)  
Herstellungslängen ca. 6 m  
APZ EN 10204/2.2 bzw. APZ EN 10204/3.1B f. Vormaterial

Abmessungen in mm	kg/m	Werkstoff-Nr.	
		4301	4571/4404
50 x 20 x 1,5 x 2,0	1,620 2,080	• •	• •
50 x 25 x 1,25 x 1,5 x 2,0	1,415 1,758 2,319	• • •	• •
50 x 30 x 1,25 x 1,5 x 2,0 x 3,0	1,496 1,859 2,454 3,756	• • • •	• •
50 x 40 x 1,5 x 2,0 x 3,0	2,122 2,804 3,984	• • •	•
60 x 20 x 1,5 x 2,0	1,859 2,454	• •	• •
60 x 30 x 1,5 x 2,0 x 2,5 x 3,0	2,122 2,804 3,474 4,131	• • • •	• • •
60 x 40 x 1,5 x 2,0 x 2,5 x 3,0 x 4,0	2,329 3,080 3,819 4,650 5,960	• • • • •	• • • • •
70 x 40 x 2,0 x 3,0 x 4,0	3,360 4,944 6,720	• • •	
70 x 50 x 2,0	3,680	•	
80 x 20 x 2,0	3,040	•	•
80 x 30 x 2,0 x 3,0	3,360 4,944	• •	•
80 x 40 x 1,5 x 2,0 x 2,5 x 3,0 x 4,0 x 5,0	2,802 3,711 4,607 5,491 7,222 8,902	• • • • • •	• • • • •
80 x 50 x 2,0 x 3,0	4,000 5,904	• •	•
80 x 60 x 2,0 x 3,0 x 4,0 x 5,0	4,380 6,530 8,384 10,000	• • • •	• • • •
Auch in geschliffener und polierter Ausführung lieferbar			



**Rechteckrohre**

ähnlich DIN EN 10305-5 (bisher ähnlich DIN 2395)

Herstellungslängen ca. 6 m

APZ EN 10204/2.2 bzw. APZ EN 10204/3.1B f. Vormaterial

Abmessungen in mm	kg/m	Werkstoff-Nr.	
		4301	4571/4404
100 x 20 x 2,0	3,680	•	
x 3,0	5,520	•	
x 4,0	7,380	•	
100 x 30 x 2,0	4,000	•	
x 3,0	5,904	•	
100 x 40 x 2,0	4,380	•	•
x 2,5	5,460	•	
x 3,0	6,530	•	•
x 4,0	8,384	•	•
x 5,0	10,920	•	
100 x 50 x 2,0	4,680	•	•
x 2,5	5,740	•	
x 3,0	6,950	•	•
x 4,0	9,090	•	
x 5,0	11,240	•	
x 6,0	13,900	•	
100 x 60 x 2,0	4,988	•	•
x 3,0	7,530	•	•
x 4,0	9,816	•	•
x 5,0	11,600	•	•
100 x 80 x 2,0	5,600	•	
x 3,0	8,388	•	•
x 4,0	11,200	•	
120 x 40 x 2,0	4,988	•	•
x 3,0	7,344	•	•
x 4,0	9,664	•	•
120 x 60 x 2,0	5,624	•	
x 3,0	8,388	•	•
x 4,0	11,050	•	•
x 5,0	13,750	•	•
x 6,0	16,696	•	
120 x 80 x 2,0	6,400	•	
x 3,0	9,530	•	•
x 4,0	12,400	•	•
x 5,0	15,380	•	•
x 6,0	19,060	•	
140 x 60 x 3,0	9,264	•	
140 x 80 x 3,0	10,164	•	
x 4,0	13,504	•	•
x 5,0	16,940	•	•
x 6,0	20,328	•	•
150 x 50 x 2,0	6,400	•	
x 3,0	9,530	•	•
x 4,0	12,400	•	
x 5,0	15,380	•	•
150 x 80 x 3,0	10,775	•	
x 4,0	14,267	•	
150 x 100 x 3,0	11,664	•	
x 4,0	15,424	•	
x 5,0	18,400	•	•
x 6,0	21,690	•	•
Auch in geschliffener und polierter Ausführung lieferbar			



**Rechteckrohre**

ähnlich DIN EN 10305-5 (bisher ähnlich DIN 2395)

Herstellungslängen ca. 6 m

APZ EN 10204/2.2 bzw. APZ EN 10204/3.1B f. Vormaterial

Abmessungen in mm	kg/m	Werkstoff-Nr.	
		4301	4571/4404
160 x 80 x 3,0	11,184		
x 4,0	14,784	•	•
x 5,0	18,000	•	
x 6,0	22,360	•	•
200 x 50 x 3,0	11,664	•	
x 5,0	19,440	•	
200 x 100 x 3,0	14,064	•	
x 4,0	18,624	•	•
x 5,0	22,400	•	•
x 6,0	26,490	•	•
x 8,0	37,750	•	•
250 x 100 x 3,0	16,518	•	
x 4,0	22,386		
x 5,0	27,280	•	•
x 8,0	40,700	•	
250 x 150 x 3,0	18,864	•	
x 4,0	25,024	•	
x 5,0	30,400	•	
300 x 100 x 4,0	25,024	•	
x 5,0	30,800	•	•
Auch in geschliffener und polierter Ausführung lieferbar			